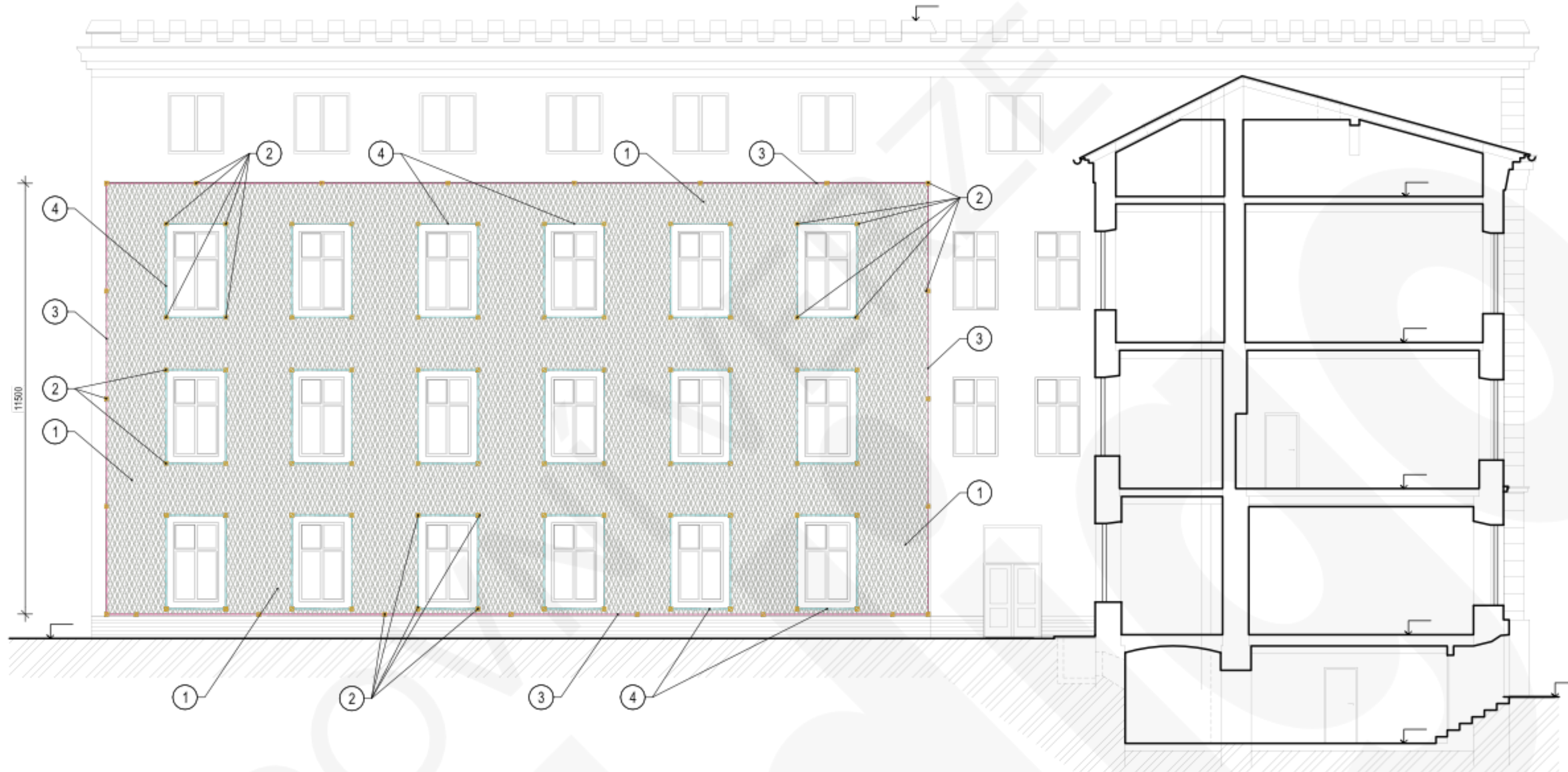
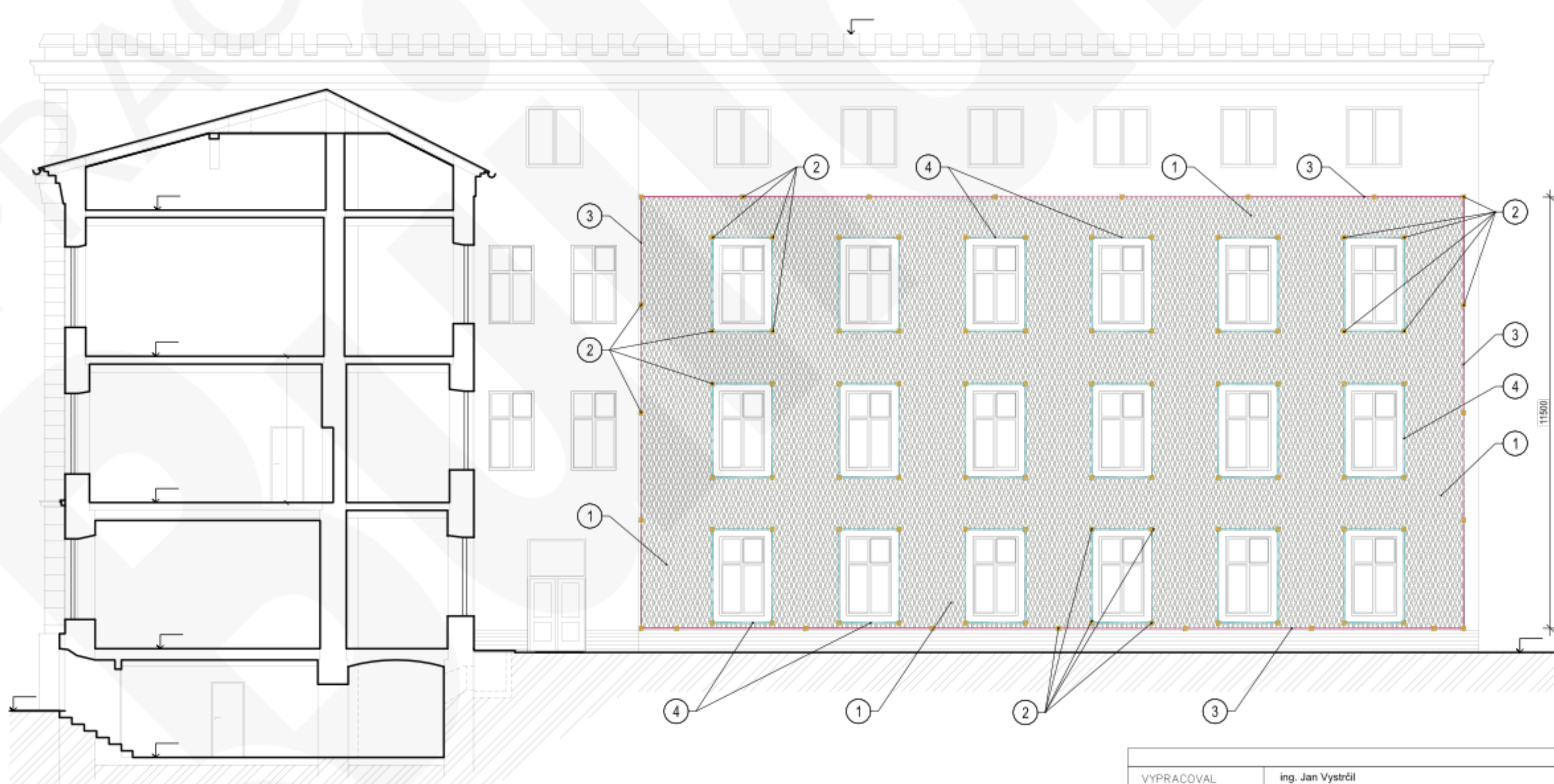


## POHLED OD JIHOVÝCHODU - VNITROBLOK



## POHLED OD JIHOZÁPADU - VNITROBLOK



### LEGENDA MATERIÁLŮ

- ① TRELÁŽ Z NEREZOVÝCH SÍTÍ  
- ORIENTACE OKA NA VÝŠKU  
- VELIKOST OKA 200mm  
- DIAGONÁLNÍ OTEVŘENÍ OKA 60°  
- PRŮMĚR LANKA SÍTĚ 2mm
- ② DISTANČNÍ SLOUPEK  
- PRŮMĚR SLOUPKU 30mm  
- HLoubKA KOTVENÍ CCA 250mm NA CHEMICKOU KOTVU  
- KOTVENÍ DO OBVODOVÉHO ZDIVA
- ③ OBVODOVÉ NEREZOVÉ LANO  
- PRŮMĚR OBVODOVÉHO LANI 8mm
- ④ NEREZOVÝ RÁM  
- NAVRŽEN V MÍSTĚ OKENNÍCH OTVORŮ  
- ROZMĚR CCA 2500/1500mm  
- DIMENZE TR25/3  
- NEREZOVÉ KOTVENÍ BODY V ROZÍCH RÁMU  
- KOTVENÍ POMOCÍ CHEMICKÉ KOTVY
- ⑤ LOGO STATUTÁRNÍHO MĚSTA OPAVY

VYPRACOVAL	ing. Jan Vystrčil	FORMÁT	6x4
ZODP. PROJEKTANT	ing. Petr Sehník, Ph.D.	DATUM	15.09.2020
INVESTOR		Č. VÝKRESU	1:100
OBJEDNATEL		STUPEŇ	PARE 1 2 3 4 5
MÍSTO STAVBY			
NÁZEV STAVBY	ZELENÁ FASÁDA NA OBJEKTU V ULICI KRNOVSKÁ 71C, 746 01 OPAVA PRACOVNÍ VERZE		
OBSAH	SCHÉMA KONSTRUKCE ZELENÉ FASÁDY POHLED OD JIHOVÝCHODU A JIHOZÁPADU - VNITROBLOK		